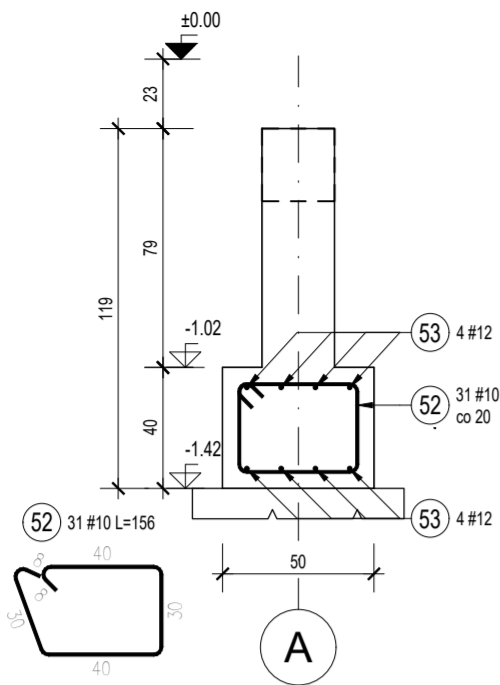
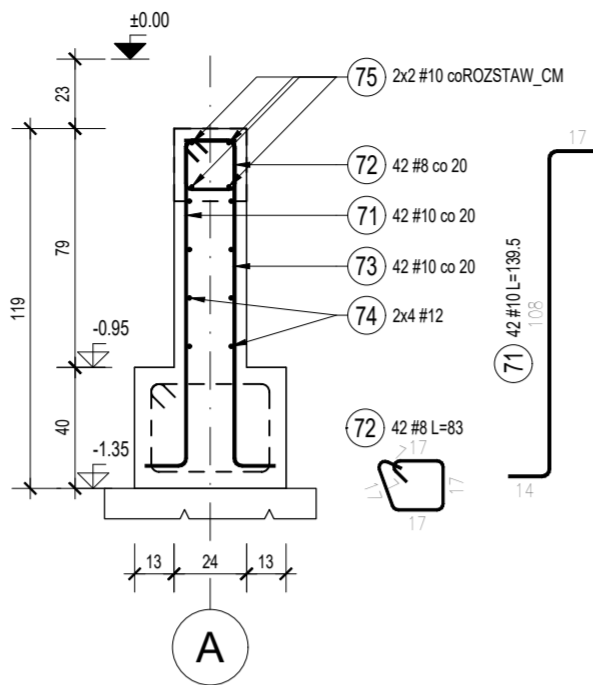


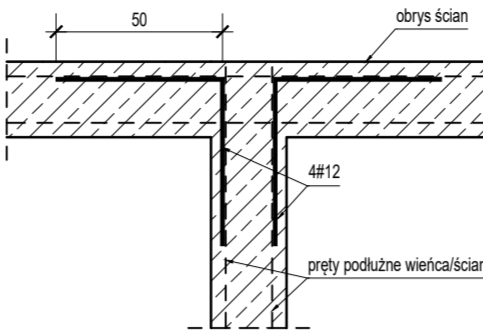
F.01 Ława (6,0 mb)



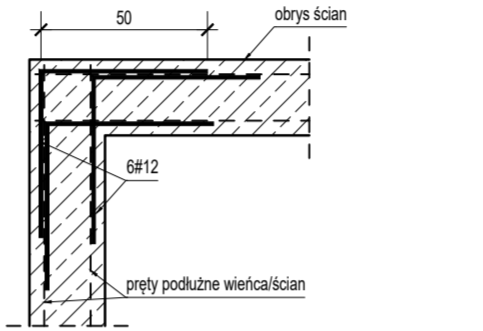
SC.F.02 Ściana (8,1 mb)



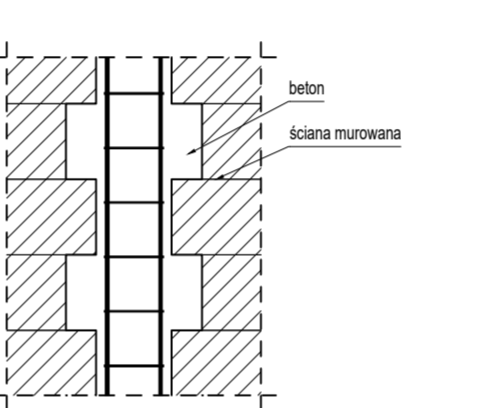
Zbrojenie naroża wewnętrznego wieńca/ścian



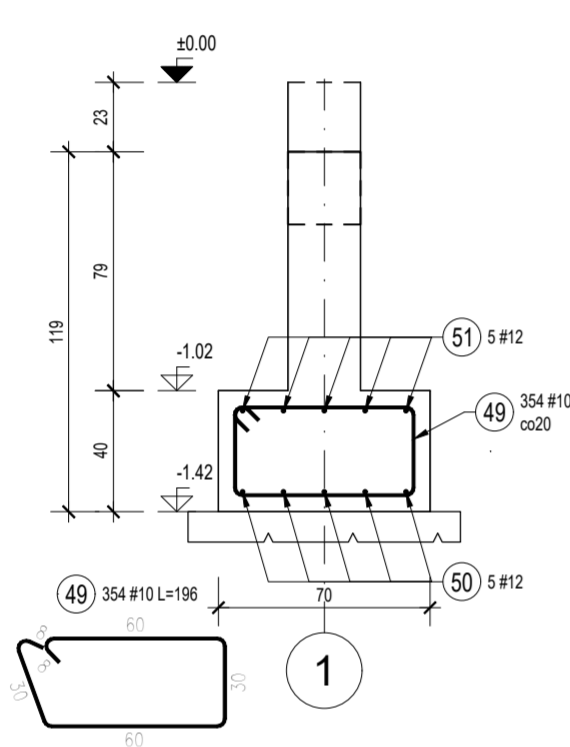
Zbrojenie naroża zewnętrznego wieńca/ścian



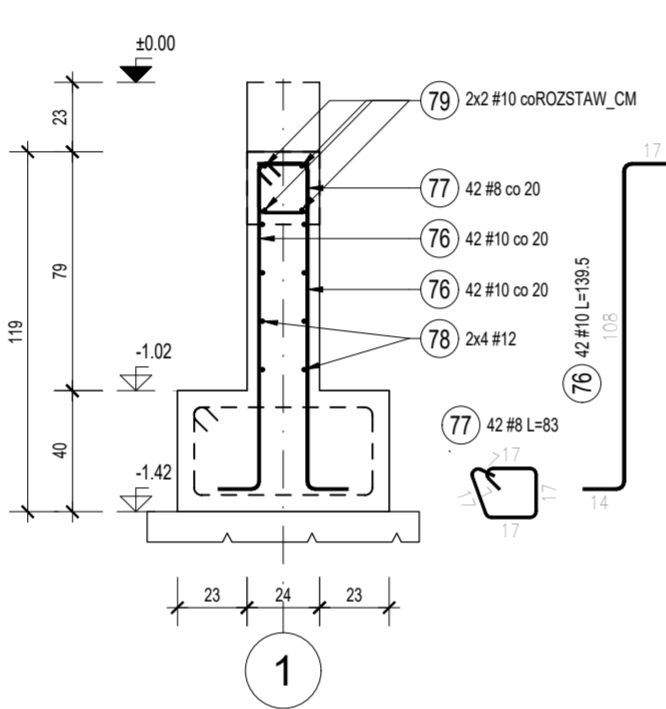
Schemat łączenia na strzepia rdzeni żlebetowych



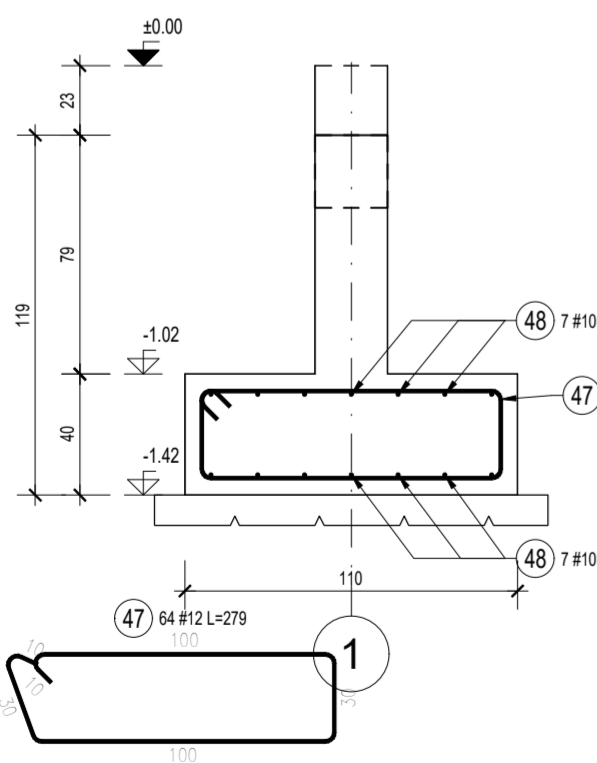
F.02 Ława (70,5 mb)



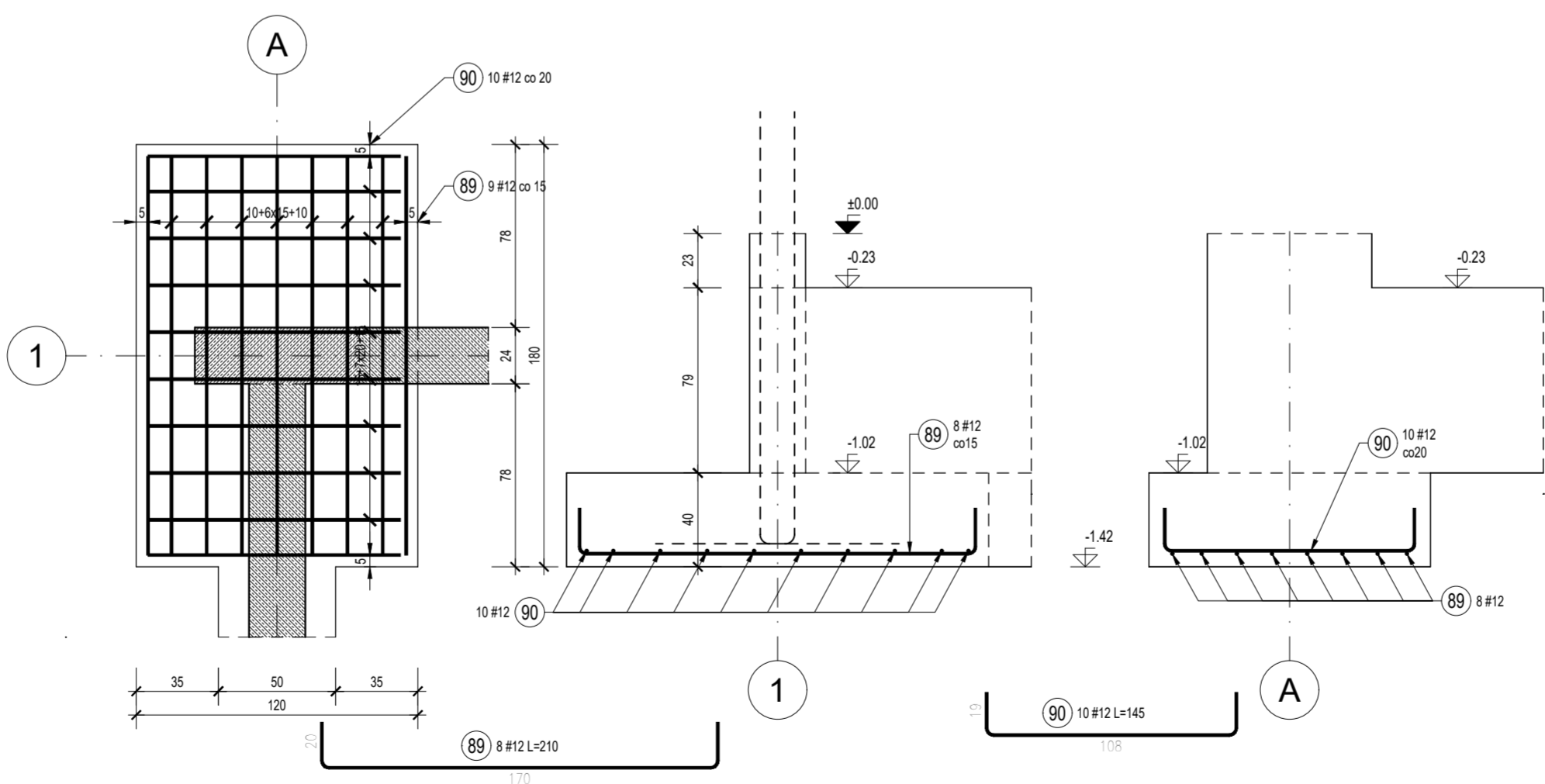
SC.F.01 Ściana (89,5 mb)



F.03 Ława (9,4 mb)



ST.01 Stopa (2 szt.)



ZESTAWIENIE STALI ZBROJENIOWEJ

POZ.	NR PRĘTA	# [mm]	DŁUGOŚĆ [m]	LICZBA SZTUK		DŁ. ŁĄCZNA		
				W 1 POZ.	RAZEM	B500SP		
						#8	#10	#12
F.01 - Ława - 6 mb								
F.01	52	10	1.50	31	31		46.50	
	53	12	6.60	8	8			52.80
F.02 - Ława - 70.5 mb								
F.02	49	10	1.90	354	354		672.60	
	50	12	77.55	5	5			387.75
	51	12	1.40	5	5			7.00
F.03 - Ława - 9.4 mb								
F.03	47	12	2.71	64	64			173.44
	48	10	10.34	14	14		144.76	
SC.F.01 - Ściana - 89.5 mb								
SC.F.01	76	10	1.35	84	84		113.40	
	77	8	0.78	42	42	32.76		
	78	12	8.91	8	8			71.28
	79	10	8.91	4	4		35.64	
SC.F.02 - Ściana - 8.1 mb								
SC.F.02	71	10	1.35	42	42		56.70	
	72	8	0.78	42	42	32.76		
	73	10	1.35	42	42		56.70	
	74	12	8.91	8	8			71.28
	75	10	8.91	4	4		35.64	
ST.01 - Stopa - 2 szt.								
ST.01	89	12	2.05	8	16			32.80
	90	12	1.40	10	20			28.00
ŁĄCZNA DŁUGOŚĆ WG ŚREDNIC [m]						65.52	1161.94	824.35
MASA JEDNOSTKOWA [kg/m]						0.395	0.617	0.888
MASA RAZEM WG ŚREDNIC [kg]						25.88	716.92	732.02
MASA CAŁKOWITA [kg]						1474.82		

- Opis kształtu pręta: PN-EN ISO 3766 (gabarytowo)
- Długość pręta L: wzdłuż osi pręta

UWAGI:

- Wymiary zweryfikować w naturze,
- Rys. rozpatrywać łącznie z rysunkami architektonicznymi i branżowymi,
- Zapoznać się z opisem technicznym,
- W przypadku wystąpienia w toku prowadzenia robót budowlanych nowych okoliczności, których nie można było przewidzieć na etapie wykonywania dokumentacji projektowej, zgłosić ten fakt bezzwłocznie kierownikowi budowy, Inwestorowi oraz projektantowi. Dalszy sposób postępowania ustalić w toku nadzoru autorskiego z projektantem.
- Wymiary podano w [cm], rzędne w [m]
- Elementy konstrukcyjne należy wykonać zgodnie z dokumentacją projektową oraz sztuką budowlaną, pod nadzorem uprawnionych osób.
- Beton wibrować mechanicznie podczas układania i pielęgnować przez min. 7 dni.
- Przed betonowaniem fundamentów zamontować i zastabilizować pręty startowe ścian słupów i schodów.
- Opłukać powierzchnię zbrojenia zewnętrznego:
 - Części podziemne: 50mm
 - Elementy pozostałe: 25mm

BETON C25/30
CHUDY BETON C10/12
STAŁ ZBR. B500SP
DREWNO C24

±0,00 = 237,25 m n.p.m.

PROJEKTOWANIE I INŻYNIERIA MACIEJ DZIEDZIC			
inwestor Joanna Mikolajczyk, ul. Młyńska 85, 32-053 Wola Radziszowska			
inwestycja BUDYNEK MIESZKALNY JEDNORODZINNY WRAZ Z WEWNĘTRZNYMI INSTALACJAMI: WOD-KAN, C.O. ENERGII ELEKTRYCZNEJ ORAZ WENTYLACJI MECHANICZNEJ			
adres inwestycji: dz. ewid. nr 1721/5, WOLA RADZISZOWSKA, gm. SKAWINA			
data: 11.2025			
tytuł ZBROJENIE FUNDAMENTÓW			skala 1:100
konstrukcja projektant mgr inż. Maciej Dziedzic sprawdził		nr uprawnień MAP/0035/PWBKb/22	podpis Projekt Techniczny KONSTRUKCJA nr rys. K-05